

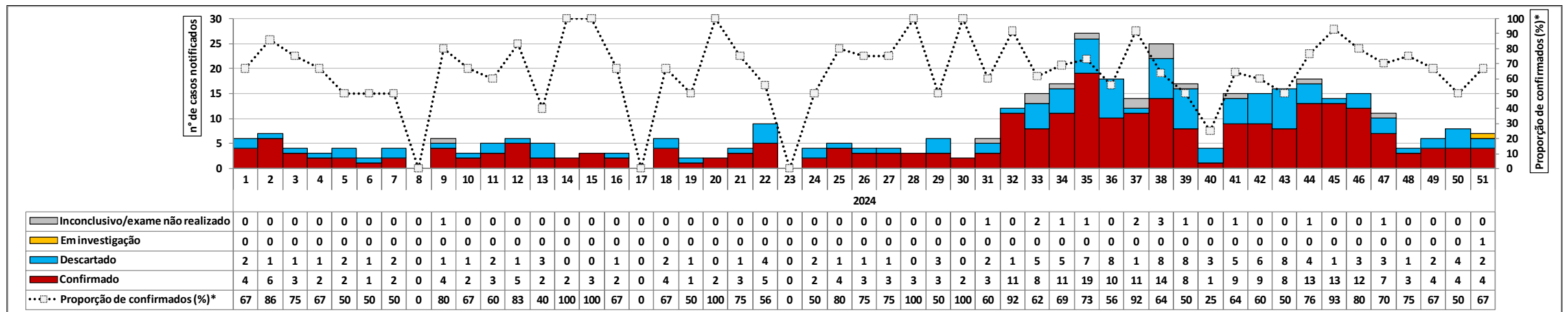
# Instituto de Infectologia Emílio Ribas (IIER) Serviço de Epidemiologia

## MPOX

Figura 1 - Notificações de Mpx segundo semana epidemiológica de atendimento. IIER, 2024.

O primeiro caso de varíola causada pelo vírus Monkeypox atendido no IIER foi notificado em 07/06/2022. Até o momento, foram realizadas **1.822 notificações de Mpx**:

- 1.210 casos confirmados laboratorialmente (66,4%);
- 522 casos descartados laboratorialmente (28,6%);
- 89 casos com resultado inconclusivo ou exame não realizado (4,9%).
- 1 caso em investigação (0,1%).



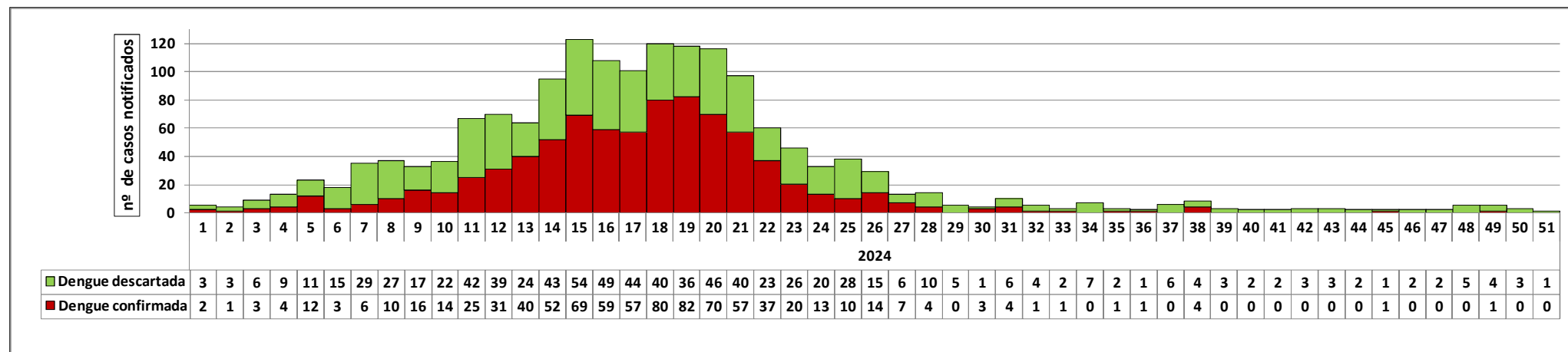
\* Proporção de confirmados foi calculada considerando os casos confirmados e descartados laboratorialmente.

## DENGUE

Figura 2 - Notificações de dengue segundo semana epidemiológica de notificação. IIER, 2024.

A dengue representa um grave problema de Saúde Pública no Brasil, com importante ocorrência de casos nos períodos mais quentes e úmidos. Considerando o período sazonal 2023/2024, iniciado em 30 de julho de 2023 (semana epidemiológica 31), foram notificados **1.664 casos com suspeita de dengue** atendidos no IIER, com a confirmação de **820 casos (49,3%)**. Foram **hospitalizados 166 casos confirmados de dengue (20,2%)**, e **06 casos confirmados evoluíram para óbito**.

A distribuição temporal dos pacientes notificados em 2024 segundo confirmação (laboratorial ou clínico-epidemiológica) e semana epidemiológica de notificação está apresentada na Figura 2:



## COVID-19

Tabela 1 - Número de notificações de casos suspeitos de COVID-19. IIER, 2020-2024.

Classificação dos casos suspeitos de COVID-19	n	%
Casos confirmados de COVID-19*	7.546	39,1
Casos não especificados ou por outros agentes etiológicos	11.756	60,9
Casos em investigação	-	0,0
<b>Total</b>	<b>19.302</b>	<b>100,0</b>

\* Casos confirmados por critério laboratorial para fins deste boletim.

**822 casos notificados evoluíram para óbito**

**- 644 óbitos confirmados para COVID-19\***  
**(4 profissionais de saúde do IIER)**

\* Casos confirmados por critério laboratorial para fins deste boletim.

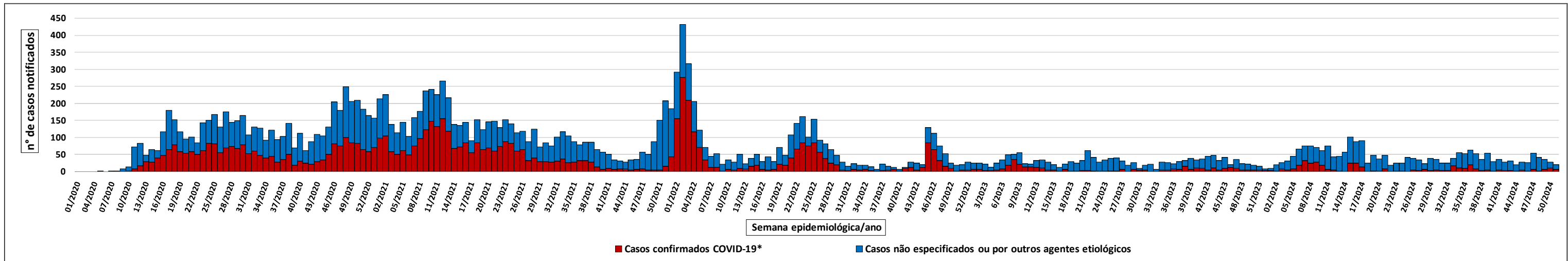
Observações: Dados atualizados em 21/12/2024; semana epidemiológica 51 de 2024 (15/12/2024—21/12/2024) em atualização.

Fonte de dados: Serviço de Epidemiologia IIER. Dados sujeitos a alterações.

# Instituto de Infectologia Emílio Ribas (IIER) Serviço de Epidemiologia

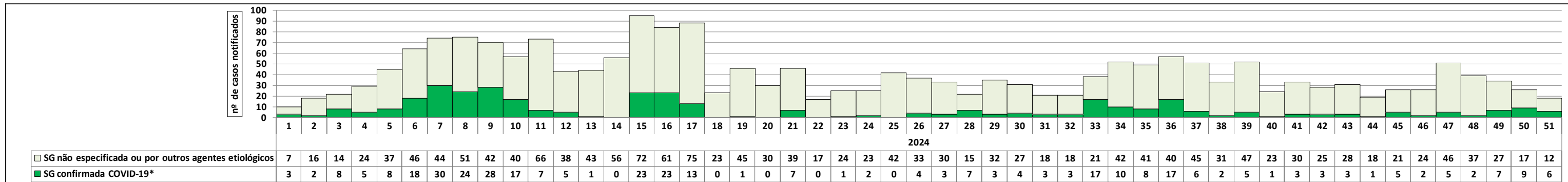
## COVID-19

Figura 3 - Série temporal das notificações de casos suspeitos de COVID-19 segundo semana epidemiológica do primeiro atendimento no IIER e confirmação laboratorial. IIER, 2020-2024.



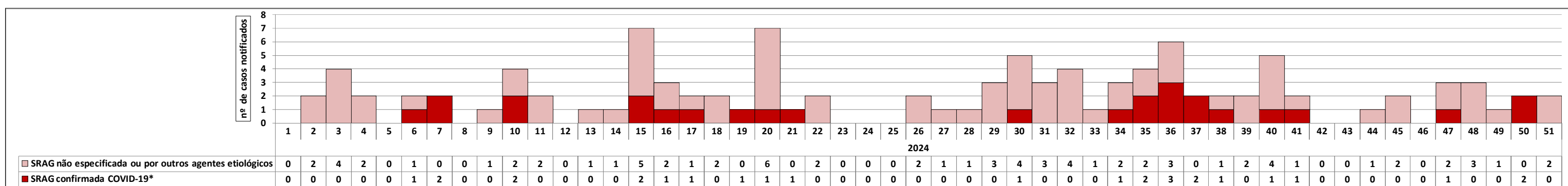
\* Casos confirmados por critério laboratorial para fins deste boletim.

Figura 4 - Série temporal das notificações de síndrome gripal (SG) suspeitas de COVID-19 segundo semana epidemiológica do primeiro atendimento no IIER e confirmação laboratorial. IIER, 2023-2024.



\* Casos confirmados por critério laboratorial para fins deste boletim.

Figura 5 - Série temporal das notificações de síndrome respiratória aguda grave (SRAG) suspeitas de COVID-19 segundo semana epidemiológica do primeiro atendimento no IIER e confirmação laboratorial. IIER, 2023-2024.



\* Casos confirmados por critério laboratorial para fins deste boletim.

Observações: Dados atualizados em 21/12/2024; semana epidemiológica 51 de 2024 (15/12/2024—21/12/2024) em atualização.

Fonte de dados: Serviço de Epidemiologia IIER. Dados sujeitos a alterações.